

「インプラント」ならこの人!

口元の健康と快適な食生活をサポート。

『大桑歯科』院長

安立圭志さん



チームとしての医療レベル向上のため、スタッフと定期的にミーティングを行う。



実際のインプラント手術の様子。徹底した安全管理のもと、万全の態勢で臨む院長。

あだちけいし
Profile/日本口腔インプラント学会、京都インプラント研究所、石川県口腔インプラント学会、北陸SJCD、CCCS所属。現在は南カリフォルニア大学客員研究生として、より快適なインプラント、審美歯科治療の提供のため研鑽を積む。

『大桑歯科』

明るいスタッフたちが迎える歯科医院。

まるでエステサロンのようなリラックスできる雰囲気と、心地よいホスピタリティーも好評な歯科医院。体に有害な金属の装着はなるべく避け、たとえ自費診療であっても、効果的と思えないものは勧めないという誠実な診療も安心できる。



金沢市大桑3-176 Vドラッグ大桑店2F ☎076-243-8117
診/10:00~13:00、15:00~20:00 ※完全予約制
休/日曜、祝日

Information ●電話での最終予約受付は、診療日の19時までだが、携帯電話やパソコンで、「大桑歯科」ホームページ(<http://ookuwasaki.com>)から、24時間いつでも簡単に予約を入れることができる。インターネット予約が可能。仕事が忙しくて診療時間内に予約の電話ができないという人にも喜ばれている。



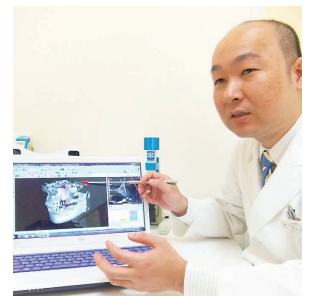
気軽な部分矯正が好評

治療期間が短く、あまり歯を削りたくない人にも喜ばれている。



納得できる丁寧な説明

歯の模型やタブレット端末などを使って分かりやすく丁寧な説明が心がけている。



術前にじっくりと患者と相談

インプラント治療では必ず術前にCT撮影をして分析。手術のリスクを最小限に。

一人ひとりに喜ばれている。

彼が何より重視しているのは、初診時のカウンセリング。患者の様々な想いを受け止めるとともに、口の健康状態に大きく影響する患者の生活習慣などを把握するためだ。「ゴールが見えなければ何事にも辿り着くことができない」という考えのもと、一人ひとりに最適な治療計画を、患者と一緒に考えることも大切にしていく。また、歯を極力削らず自分の歯を活かす部分矯正や、白く美しい歯を実現する審美歯科、様々な先端医療機器も積極的に導入しているインプラント治療も好評で、美しい口元を手に入れた人たちに喜ばれている。

「選ばれる歯科」であるために常に勉強熱心な努力家。
明るく親しみやすい人柄で人気を集めている『大桑歯科』の安立院長。分かりやすく、納得できる丁寧な説明や、痛くない治療が好評を博している。勉強熱心な安立院長は、常に患者にとって最良の治療を提供するために、海外での研修や『京都インプラント研究所』での研鑽のほか、毎週のように様々な勉強会に積極的に参加し、常に努力を重ねている。

一人ひとりの患者への充分なカウンセリングを徹底する。